

HISTORIA Y ESTENDARTES

HISTORIA

La Asociación de Antiguos Alumnos de ELISAVA nace en 2003 con el nombre de Elisava Professionals (EP), una entidad sin ánimo de lucro, fruto del compromiso y el esfuerzo de un grupo de estudiantes y antiguos alumnos con la voluntad de difundir y promover la identidad y los valores de las personas que forman la comunidad ELISAVA. Elisava Professionals, siempre comprometida con el desarrollo humano, el continuo diálogo entre profesionales del sector, la socialización y la promoción de nuestros profesionales, ha conseguido crear el espíritu necesario para iniciar una nueva etapa dentro de la Asociación.

ESTANDARTES

La identidad corporativa de Elisava Alumni ha sido diseñada por el antiguo alumno Albert Ibanyez y está basada en los orígenes históricos del nombre Elisava. La propuesta de Albert fue la ganadora del concurso organizado por la Asociación en el año 2012, coincidiendo con su cambio de nombre.



HISTORIA

En el Estandarte de Sant Ot del siglo XII aparece una de las primeras firmas femeninas catalanas: «Elisava me fecit» (Elisava me ha hecho).

En cada una de las franjas que cuelgan del estandarte destaca una figura femenina. Las figuras de los extremos sostienen un libro en la mano izquierda, mientras que la figura central lleva un objeto no identificable. Todo apunta a que la figura central identifica a la misma Elisava, que mandó a hacer el bordado del estandarte, y los retratos de las franjas laterales representan a las otras dos donantes. Por este motivo podría ser que el nombre de Elisava fuera el de la donante del pendón en lugar del de la bordadora.

El hecho de representar la Asociación con un estandarte pretende generar un sentimiento de comunidad. El eslogan «Elisava me ha hecho» hace referencia a los diseños de los antiguos alumnos, mostrando la posterioridad y la profesionalización de su trabajo, de la misma forma que lo hizo Elisava. Por este motivo se ha elegido la bandera como representación de la Asociación de Antiguos Alumnos de ELISAVA.

IMAGOTIPO



El imagotipo está formado por un símbolo que remite al estandarte donde aparece el nombre de Elisava. En cada promoción varía el estandarte y el color que lo identifica.

Los socios de Elisava Alumni son los Alumni Bold. Este nombre les relaciona con el mundo del diseño gráfico, creando un juego de palabras con términos tan populares como *gold* o *premium*.

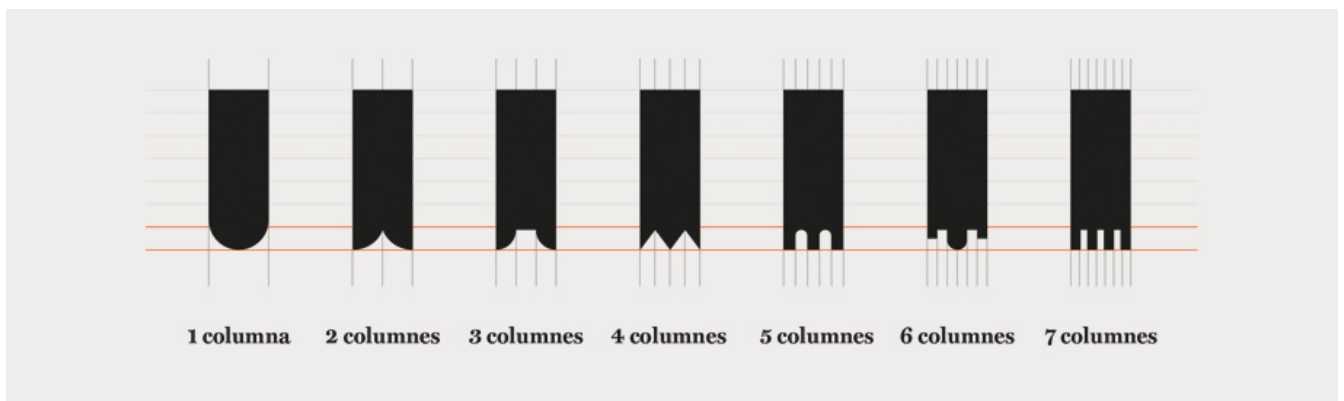
Para el diseño del logotipo se ha utilizado la tipografía Miller Texto Bold, Regular & Italic. El uso de la Miller connota una tradición histórica equivalente a la de ELISAVA, por su morfología entre las serifas antiguas y modernas. Dado que es una tipografía totalmente diferente a las corporativas de ELISAVA (Foundry Gridnik y Akzidenz Grotesk) no rivaliza con ellas y, por tanto, hace que las dos marcas se complementen.

VARIACIONES GENÉRICAS



Hay tres variaciones genéricas del imagotipo en blanco y negro, que se utilizan cuando no están relacionadas directamente con una promoción.

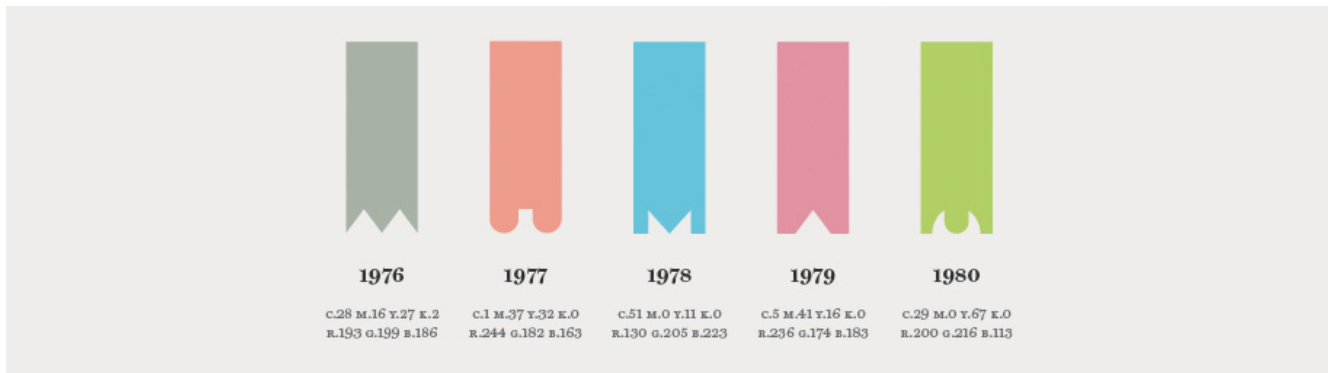
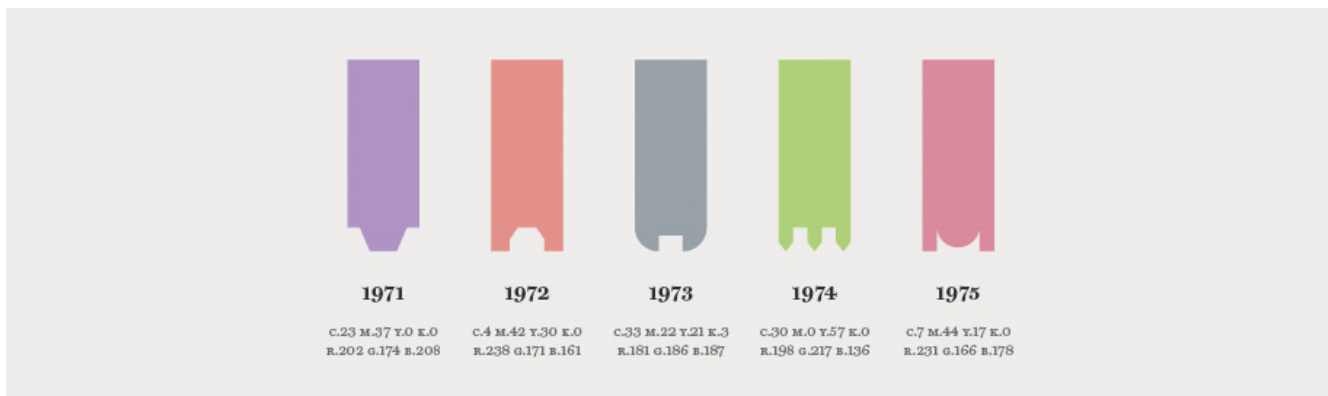
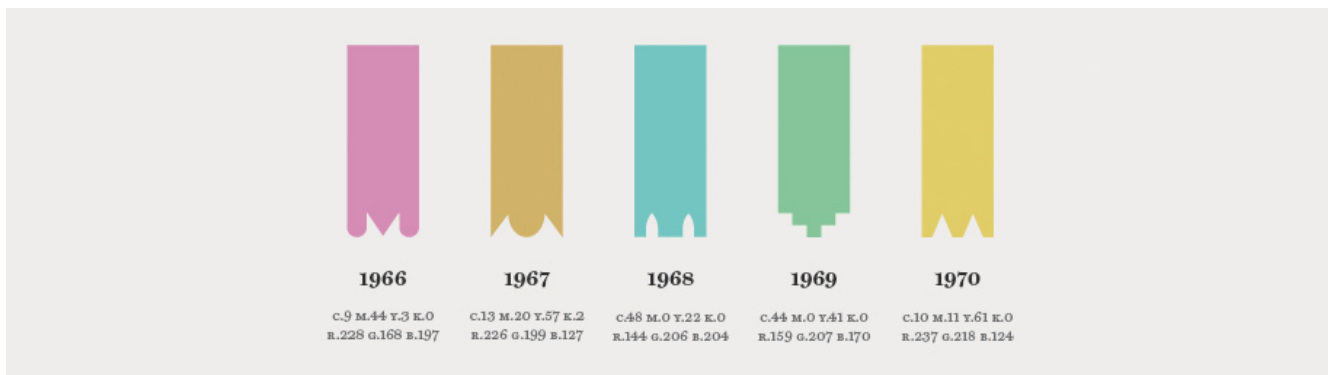
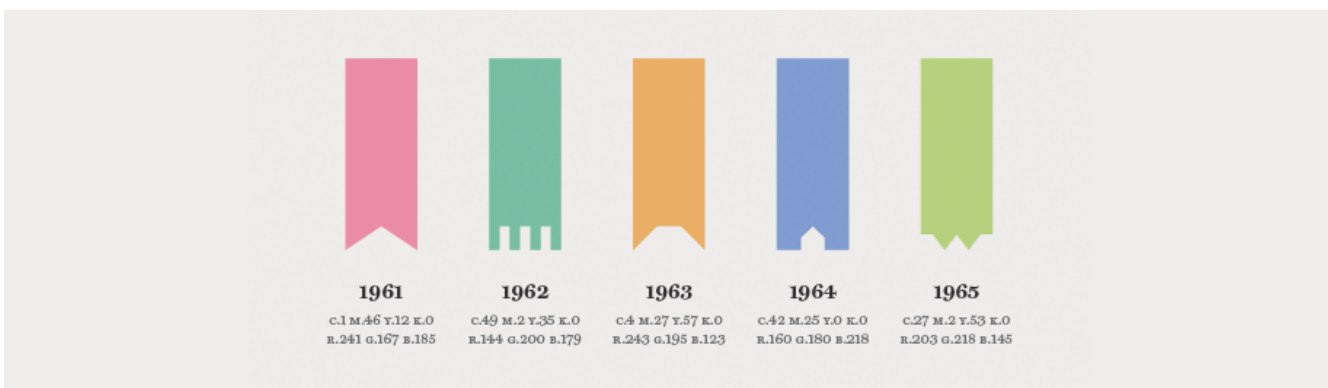
CREACIÓN DE NUEVOS ESTANDARTES



Los estandartes se forman según el número de columnas y con elementos geométricos simples. También se pueden crear nuevos estandartes a partir de la fusión de los ya existentes. La parte inferior se puede modificar e integra una proporción que hace conservar siempre el imago tipo, coincidiendo con el final del logotipo.

ASIGNACIÓN DE COLORES SEGÚN LAS PROMOCIONES

Cada promoción tendrá un color y un estandarte propio. Cada año se puede elegir el estandarte por votaciones o según el criterio representativo de cada promoción.





1981

C.47 M.0 Y.27 K.0
R.148 G.206 B.196



1982

C.6 M.44 Y.0 K.0
R.233 G.169 B.201



1983

C.43 M.13 Y.0 K.0
R.157 G.197 B.230



1984

C.23 M.0 Y.67 K.0
R.215 G.222 B.112



1985

C.51 M.0 Y.24 K.0
R.135 G.203 B.199



1986

C.2 M.10 Y.61 K.5
R.244 G.217 B.119



1987

C.40 M.2 Y.59 K.0
R.172 G.204 B.130



1988

C.34 M.26 Y.20 K.3
R.179 G.179 B.185



1989

C.8 M.36 Y.37 K.1
R.231 G.179 B.154



1990

C.6 M.15 Y.64 K.0
R.244 G.213 B.114



1991

C.4 M.45 Y.16 K.0
R.236 G.166 B.178



1992

C.50 M.0 Y.25 K.0
R.137 G.203 B.199



1993

C.18 M.46 Y.0 K.0
R.210 G.159 B.196



1994

C.53 M.0 Y.43 K.0
R.134 G.198 B.165



1995

C.0 M.49 Y.0 K.0
R.241 G.162 B.195



1996

C.29 M.0 Y.71 K.0
R.202 G.215 B.104



1997

C.48 M.0 Y.22 K.0
R.144 G.206 B.203



1998

C.2 M.45 Y.19 K.0
R.240 G.167 B.174



1999

C.35 M.21 Y.27 K.0
R.180 G.188 B.182



2000

C.13 M.0 Y.73 K.0
R.236 G.229 B.94



2001

C.39 M.16 Y.7 K.8
R.158 G.184 B.205



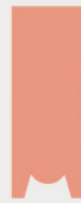
2002

C.23 M.0 Y.71 K.0
R.215 G.221 B.102



2003

C.23 M.0 Y.71 K.0
R.215 G.221 B.102



2004

C.2 M.39 Y.38 K.0
R.242 G.177 B.152



2005

C.25 M.30 Y.11 K.0
R.199 G.183 B.200



2006

C.7 M.17 Y.61 K.0
R.240 G.209 B.120



2007

C.49 M.8 Y.11 K.0
R.140 G.196 B.216



2008

C.6 M.49 Y.0 K.0
R.231 G.158 B.193



2009

C.46 M.0 Y.50 K.0
R.155 G.203 B.151



2010

C.5 M.55 Y.0 K.0
R.232 G.146 B.186



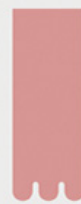
2011

C.7 M.10 Y.67 K.0
R.244 G.221 B.107



2012

C.52 M.0 Y.23 K.0
R.131 G.202 B.202



2013

C.4 M.46 Y.28 K.0
R.235 G.155 B.155



2014

C.33 M.0 Y.64 K.0
R.167 G.207 B.107



2015

C.4 M.38 Y.75 K.0
R.231 G.150 B.65

