

HISTÒRIA I ESTENDARDS

HISTÒRIA

L'Associació d'Antics Alumnes d'ELISAVA neix el 2003 amb el nom d'Elisava Professionals (EP), una entitat sense ànim de lucre, fruit del compromís i l'esforç d'un grup d'estudiants i antics alumnes amb la voluntat de difondre i promoure la identitat i els valors de les persones que formen la comunitat ELISAVA.

Elisava Professionals, sempre compromesa amb el desenvolupament humà, el continu diàleg entre professionals del sector, la socialització i la promoció dels nostres professionals, ha aconseguit crear l'esperit necessari per iniciar una nova etapa dins de l'Associació.

ESTENDARDS

La identitat corporativa d'Elisava Alumni ha estat dissenyada per l'antic alumne Albert Ibanyez i està basada en els orígens històrics del nom Elisava.

La proposta d'Albert va ser la guanyadora del concurs organitzat per l'Associació en l'any 2012, coincidint amb el seu canvi de nom.



HISTÒRIA

En l'estendard de Sant Ot del segle XII apareix una de les primeres firmes femenines catalanes: «Elisava me fecit» (Elisava m'ha fet).

A cadascuna de les franges que pengen de l'estendard destaca una figura femenina. Les figures dels extrems sostenen un llibre a la mà esquerra, mentre que la figura central porta un objecte no identificable. Tot apunta que la figura central identifica la mateixa Elisava, que va manar a fer el brodat de l'estendard, i els retrats de les franges laterals representen a les altres dues donants. Per aquest motiu podria ser que el nom d'Elisava fos el de la donant del pendó en lloc del de la brodatora.

El fet de representar l'associació amb un estendard pretén generar un sentiment de comunitat. L'eslògan «Elisava m'ha fet» fa referència als dissenys dels antics alumnes, mostrant la posterioritat i la professionalització del seu treball, de la mateixa manera que ho va fer Elisava. Per aquest motiu s'ha triat la bandera com a representació de l'Associació d'Antics Alumnes d'ELISAVA.

IMAGOTIP

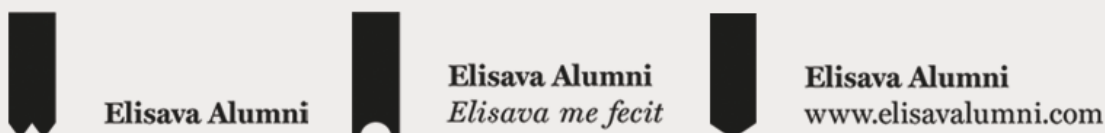


L'imagotip està format per un símbol que remet a l'estendard on apareix el nom d'Elisava. A cada promoció varia l'estendard i el color que l'identifica.

Els socis d'Elisava Alumni són els Alumni Bold. Aquest nom els relaciona amb el món del disseny gràfic, creant un joc de paraules amb termes tan populars com gold o premium.

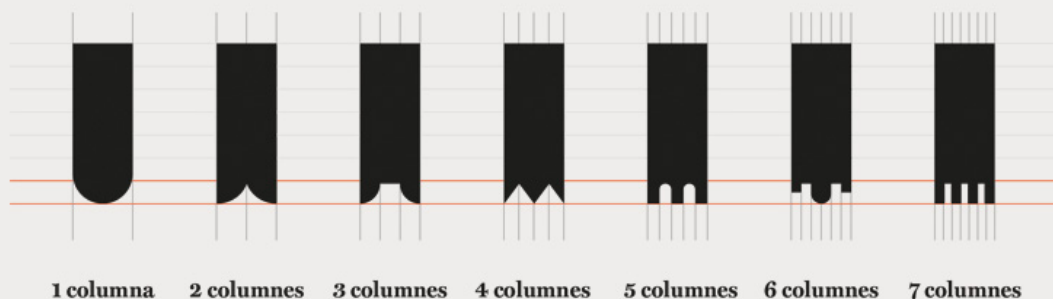
Per al disseny del logotip s'ha utilitzat la tipografia Miller Text Bold, Regular & Italic. L'ús de la Miller connota una tradició històrica equivalent a la d'ELISAVA, per la seva morfologia entre les gràcies antigues i modernes. Atès que és una tipografia totalment diferent de les corporatives d'ELISAVA (Foundry Gridnik i Akzidenz Grotesk) no rivalitza amb elles i, per tant, fa que les dues marques es complementin.

VARIACIONS GENÈRIQUES



Hi ha tres variacions genèriques de l'imagotip en blanc i negre, que s'utilitzen quan no estan relacionades directament amb una promoció.

CREACIÓ DE NOUS ESTENDARDS



Els estendards es formen segons el nombre de columnes i amb elements geomètrics simples. També es poden crear nous estendards a partir de la fusió dels ja existents. La part inferior es pot ajustar i integra una proporció que fa conservar sempre l'imatge, coincidint amb el final del logotip.

ASSIGNACIÓ DE COLORS SEGONS LES PROMOCIONS

Cada promoció tindrà un color i un estendard propi. Cada any es pot triar l'estendard per votacions o segons el criteri representatiu de cada promoció.





1981

C.47 M.0 Y.27 K.0
R.148 G.206 B.196



1982

C.6 M.44 Y.0 K.0
R.233 G.169 B.201



1983

C.43 M.13 Y.0 K.0
R.157 G.197 B.230



1984

C.23 M.0 Y.67 K.0
R.215 G.222 B.112



1985

C.51 M.0 Y.24 K.0
R.135 G.203 B.199



1986

C.2 M.10 Y.61 K.5
R.244 G.217 B.119



1987

C.40 M.2 Y.59 K.0
R.172 G.204 B.130



1988

C.34 M.26 Y.20 K.3
R.179 G.179 B.185



1989

C.8 M.36 Y.37 K.1
R.231 G.179 B.154



1990

C.6 M.15 Y.64 K.0
R.244 G.213 B.114



1991

C.4 M.45 Y.16 K.0
R.236 G.166 B.178



1992

C.50 M.0 Y.25 K.0
R.137 G.203 B.199



1993

C.18 M.46 Y.0 K.0
R.210 G.159 B.196



1994

C.53 M.0 Y.43 K.0
R.134 G.198 B.165



1995

C.0 M.49 Y.0 K.0
R.241 G.162 B.195



1996

C.29 M.0 Y.71 K.0
R.202 G.215 B.104



1997

C.48 M.0 Y.22 K.0
R.144 G.206 B.203



1998

C.2 M.45 Y.19 K.0
R.240 G.167 B.174



1999

C.35 M.21 Y.27 K.0
R.180 G.188 B.182



2000

C.13 M.0 Y.73 K.0
R.236 G.229 B.94



2001

C.39 M.16 Y.7 K.8
R.158 G.184 B.205



2002

C.23 M.0 Y.71 K.0
R.215 G.221 B.102



2003

C.23 M.0 Y.71 K.0
R.215 G.221 B.102



2004

C.2 M.39 Y.38 K.0
R.242 G.177 B.152



2005

C.25 M.30 Y.11 K.0
R.199 G.183 B.200



2006

C.7 M.17 Y.61 K.0
R.240 G.209 B.120



2007

C.49 M.8 Y.11 K.0
R.140 G.196 B.216



2008

C.6 M.49 Y.0 K.0
R.231 G.158 B.193



2009

C.46 M.0 Y.50 K.0
R.155 G.203 B.151



2010

C.5 M.55 Y.0 K.0
R.232 G.146 B.186



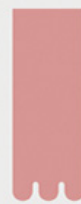
2011

C.7 M.10 Y.67 K.0
R.244 G.221 B.107



2012

C.52 M.0 Y.23 K.0
R.131 G.202 B.202



2013

C.4 M.46 Y.28 K.0
R.235 G.155 B.155



2014

C.33 M.0 Y.64 K.0
R.167 G.207 B.107



2015

C.4 M.38 Y.75 K.0
R.231 G.150 B.65

